

Benutzerhandbuch

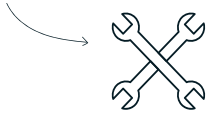


Hallo,

*Herzlichen Glückwunsch zum Kauf Ihrer Utanfor Regendusche!
Eine unglaublich vielseitige Dusche mit allem, was man zur
Abkühlung braucht. Ideal für eine Abkühlung nach einem
Saunagang oder zur Abkühlung an einem heißen Sommertag.
Die Utanfor-Regendusche wird vollständig von unserem Team
entworfen und hergestellt.*

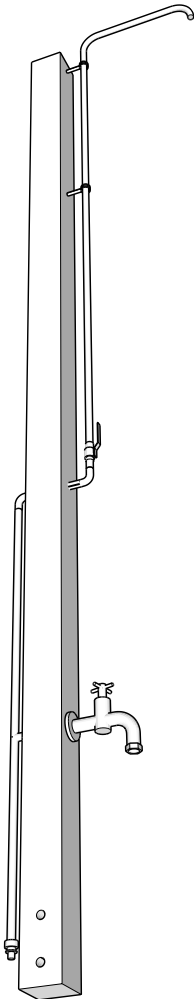
Einzelteile

Sie benötigen 2 Schraubenschlüssel, Größe 17.

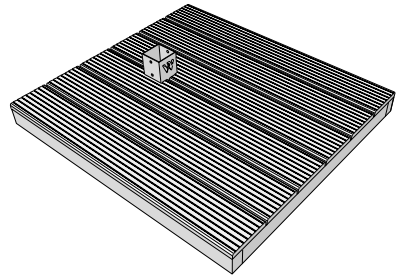


1x Pfosten (230 cm)
1x Plateau (89,5 x 97,5cm)
1x Duschkopf (30 x 30cm)
2x M10 Schraube (9cm)
2x M10 Mutter

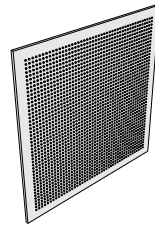
Pfosten



Plateau



Duschkopf



Montage

Schritt 1

Platzieren Sie das Plateau an der gewünschten Stelle im Garten. Am besten heben Sie es mit zwei Personen an.

Schritt 2

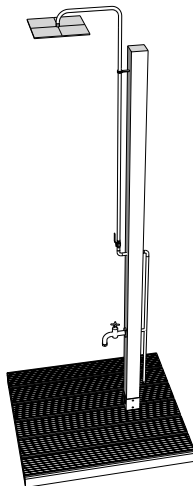
Schrauben Sie den Duschkopf an das Ende des Rohrs an dem Pfosten. Das Rohr ist mit einem Gewinde versehen, so dass Sie es leicht mit der Hand anziehen können.

Schritt 3

Stecken Sie den Pfosten in den Pfostenhalter auf dem Plateau. Achten Sie darauf, dass die Löcher des Pfostens auf der gleichen Seite wie der Pfostenhalter sind und die Duschstange und der Wasserhahn in die richtige Richtung zeigen.

Schritt 4

Befestigen Sie den Pfosten mit den beiden mitgelieferten Schrauben und Muttern mit zwei Schraubenschlüsseln (Größe 17).



Benutzung

Die Utanfor Regendusche ist montiert und fast einsatzbereit. Jetzt müssen Sie nur noch den Gartenschlauch mit einem Gardena-Anschluss an der Rückseite der Dusche befestigen.

Sobald der Gartenschlauch an das Rohr des Utanfor angeschlossen ist, kann der Wasserhahn aufgedreht werden. Das Wasser fließt nur aus dem Duschkopf oder dem Fuß Wasserhahn, wenn diese geöffnet sind.

Sie können die Regendusche zur Abkühlung nach einem Sauna- oder Hot Tub-Gang. Lassen Sie Ihren Körper jedoch nach einem Saunagang zunächst an der frischen Luft abkühlen.

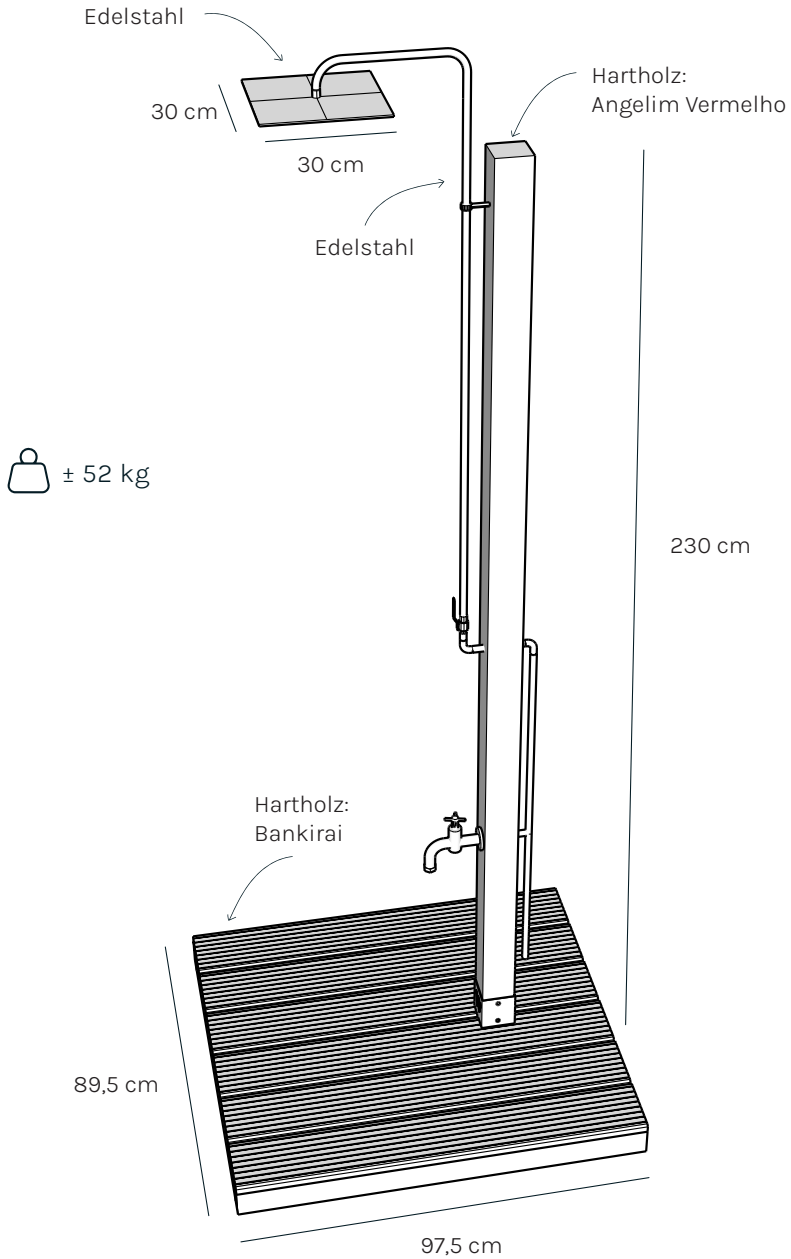
Die richtige Art, sich unter der Dusche abzukühlen, beginnt bei den Füßen, geht über die Arme und Schultern und führt langsam zum Herzen. Zuletzt kühlen Sie Ihren Kopf. Die Reihenfolge der Abkühlung ist sehr wichtig.

Warnhinweis

Achtung: Wenn es im Sommer heiß ist und die Sonne scheint, kann das Wasser im Gartenschlauch sehr heiß sein, wenn Sie die Dusche einschalten. Lassen Sie daher vor der Benutzung das Wasser immer eine Weile laufen.

Die hölzerne Plattform kann bei Nässe rutschig werden, daher sollten Sie sie immer vorsichtig betreten.

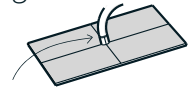
Spezifikationen



Pflege

Die Utanfor-Regendusche ist grundsätzlich sehr wartungsarm und kann das ganze Jahr über draußen bleiben.

Damit die Utanfor Regendusche so lange wie möglich schön bleibt, empfehlen wir eine jährliche Lackierung des Holzes. Hierfür empfehlen wir das Hermadix Coatings B.V. impraline bangkirai Öl.



Oben auf dem Duschkopf, im Anschluss an das Rohr, befindet sich ein Filter. Wir empfehlen, diesen von Zeit zu Zeit gründlich auszuspülen, damit das Wasser gut durchfließen kann.

Die Edelstahlrohre und der Duschkopf können mit einem Edelstahlreiniger gereinigt werden.

Sobald der Frost einsetzt, empfehlen wir, den Gartenschlauch von der Regendusche zu trennen. Öffnen Sie dann alle Wasserhähne, damit das gesamte Wasser aus den Leitungen abfließen kann. Auf diese Weise minimieren Sie das Risiko von Schäden durch gefrierendes Wasser.

